

Российская Федерация
Муниципальное образование город Тула

ДОКУМЕНТАЦИЯ
по планировке территории

ПРОЕКТ ПЛАНИРОВКИ ТЕРРИТОРИИ,
в деревне Старое Басово Ленинского района
муниципального образования город Тула

Материалы по обоснованию проекта планировки

НАИМЕНОВАНИЕ ПРОЕКТИРОВЩИКА:

Общество с ограниченной ответственностью
«Тульский городской центр градостроительства и землеустройства»

Директор **В.В.Зайвый**



**Общество с ограниченной ответственностью
«Тульский городской центр градостроительства и землеустройства»**

СОСТАВ ДОКУМЕНТАЦИИ ПО ПЛАНИРОВКЕ ТЕРРИТОРИИ

Раздел	Наименование
	Проект планировки территории: Основная часть (текстовые и графические материалы).
Часть 1	Графическая часть - карта планировочной структуры территории - схема организации движения транспорта - схема отображающая местоположение существующих объектов капитального строительства, в том числе линейных
Часть 2	Пояснительная записка

**Общество с ограниченной ответственностью
«Тульский городской центр градостроительства и землеустройства»**

Часть 1. Графическая часть

Карта планировочной структуры территории

Ситуационная схема

Территория, в отношении которой подготовлен проект планировки




**ПРОЕКТ ПЛАНИРОВКИ ТЕРРИТОРИИ
в деревне Старое Басово Ленинского района
муниципального образования город Тула**

Схема движения автотранспорта



Условные обозначения

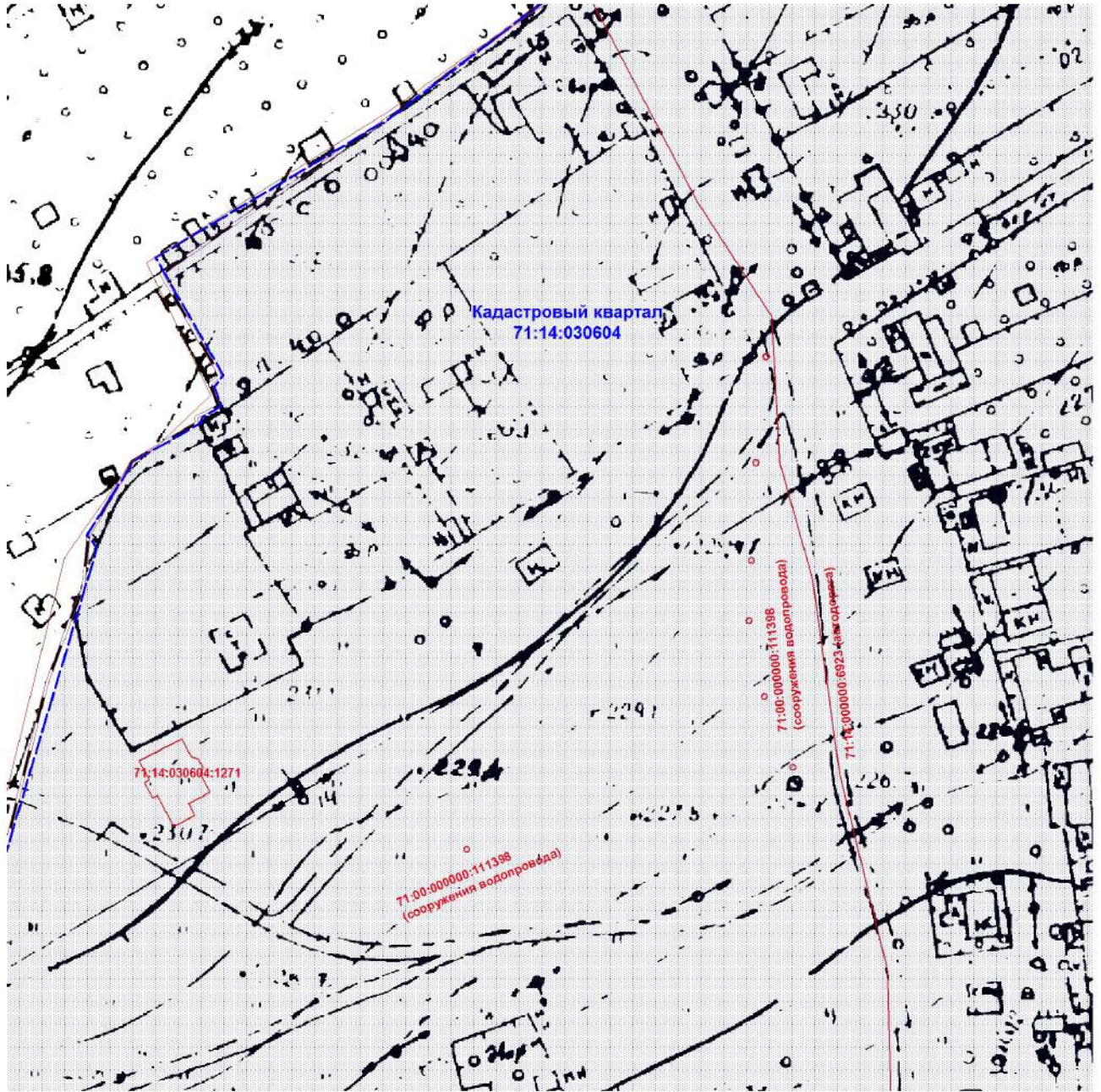
Масштаб 1:1000

	Границы формируемого земельного участка
	Движение транспорта
	Автодорога, проезжая часть
	Разворотная площадка, парковка

Общество с ограниченной ответственностью
 "Тульский городской центр градостроительства и землеустройства"
 ТУЛЬСКИЙ ГОРОДСКОЙ ЦЕНТР
 ГОРОДСКОГО УПРАВЛЕНИЯ
 И ЗЕМЛЕУСТРОЙСТВА
 Центр Ч.И.С.
 В.В. Зайвий "20" 08 2019 г.
 Ю.В. Чермошанская "20" 08 2019 г.


ПРОЕКТ ПЛАНИРОВКИ ТЕРРИТОРИИ в деревне Старое Басово Ленинского района муниципального образования город Тула

Схема, отображающая местоположение существующих
объектов капитального строительства, в том числе линейных объектов



Масштаб 1:1000

УСЛОВНЫЕ ОБОЗНАЧЕНИЯ	
71:30:030604	Граница кадастрового квартала
 	Существующие объекты капитального строительства, сведения о которых имеются в ЕГРН

Общество с ограниченной ответственностью
"Тульский городской центр градостроительства и землеустройства"

 В.В. Зайвий "20" 08 2019 г.
 Ю.В. Чермошанская "20" 08 2019 г.

Часть 2. Пояснительная записка

1. СОВРЕМЕННАЯ СИТУАЦИЯ, ХАРАКТЕРИСТИКА УЧАСТКА

Размещение в планировочной структуре

Проектируемая территория расположена в южной части города Тула на территории деревни Старое Басово Ленинского района муниципального образования город Тула.

Площадь территории в границах проектирования 0.1 га.

Границы территории проектирования ограничены:

- с севера – индивидуальной жилой застройкой д. Старое Басово;
- с востока – границей населенного пункта город Тула;
- с юга – проездом д. Старое Басово.
- с запада – автодорогой д. Старое Басово.

Современное использование территории

Земельный участок свободен от застройки.

Климатические данные территории

Климат Тульской области умеренно-континентальный, характеризуется умеренно-холодной зимой и теплым летом.

Температура воздуха:

- среднегодовая температура в туле +4,7 °С (стандартное отклонение 11 °С);
- средняя температура января -10 °С;
- средняя температура июля +20 °С.

Абсолютный минимум -42°С (январь 1942 г.), абсолютный максимум +38°С (июль 1938 г.). Продолжительность периода с положительными температурами составляет 220-225 дней.

Снежный покров обычно появляется в конце октября, сходит в середине апреля, средняя величина наибольших запасов воды в снегу - 76 мм.

Промерзание почвы отмечается с ноября по март.

Максимальное промерзание - 142 см.

Ветер преимущественно западный и юго-западный. Средняя скорость ветра - 3,6 м/сек.

Среднегодовое количество осадков составляет 585 мм. В безморозный период выпадает 70% осадков в виде дождей (максимум в июле - до 80 мм).

2. РЕШЕНИЯ ГЕНЕРАЛЬНОГО ПЛАНА

В соответствии с Генеральным планом муниципального образования город Тула, утвержденного решением Тульской городской Думы от 23.12.2016 №33/838 на территории д. Старое Басово размещается объект местного значения – физкультурно-оздоровительный комплекс.

3. ОСНОВНЫЕ ПЛАНИРОВОЧНЫЕ ОГРАНИЧЕНИЯ

Зона охраны археологического культурного слоя на рассматриваемой территории отсутствует.

Зоны с особыми условиями использования территорий отсутствуют.

4. ПЛАНИРУЕМОЕ РАЗМЕЩЕНИЕ ОБЪЕКТОВ.

Согласно Правилам землепользования и застройки муниципального образования город Тула планируемая территория расположена в зоне Ж-1 - зоне застройки индивидуальными жилыми домами.

Проектируемый объект – физкультурно – оздоровительный комплекс.

Площадь земельного участка – 0.1 га

Для эффективности использования планируемой территории и получения эстетически выразительной среды предусматривается создание высококомфортной среды, организация архитектурного пространства единым комплексом, выполнение благоустройства территории с применением ландшафтного дизайна.

5. ОБЩИЕ РЕКОМЕНДАЦИИ ПО ОХРАНЕ ОКРУЖАЮЩЕЙ СРЕДЫ

Вопросы охраны окружающей среды, природопользования, обеспечения экологической безопасности населения регламентируются следующими законами Российской Федерации:

«Об общих принципах организации местного самоуправления в Российской Федерации» 06.10.2003 г. № 131 – ФЗ.

«О санитарно-эпидемиологическом благополучии населения» 30.03.1999 г. № 52 – ФЗ.

«Основы законодательства РФ об охране здоровья граждан» 22.08.1993 г. № 5487 – 1.

«Об охране окружающей среды» 10. 01. 2002 г. № 7 – ФЗ.

Комплекс рекомендаций по охране окружающей среды включает технические и технологические мероприятия, мероприятия по совершенствованию системы экологических ограничений хозяйственной деятельности, градостроительные мероприятия.

Основным градостроительным мероприятием по улучшению состояния

окружающей среды проектируемой территории является комплексное благоустройство и озеленение территории.

6. МЕРОПРИЯТИЯ ПО ГРАЖДАНСКОЙ ОБОРОНЕ И ПО ОБЕСПЕЧЕНИЮ ПОЖАРНОЙ БЕЗОПАСНОСТИ

Мероприятия не требуются.

7. ИНЖЕНЕРНОЕ ОБЕСПЕЧЕНИЕ

Проектом планировки территории предусматривается присоединение проектируемого объекта к существующим сетям электроснабжения на основании технических условий, предоставляемых ресурсно-снабжающими организациями.

Итого
пронумеровано 10
прошнуровано и скреплено печатью
11 листов
Исполнитель С.И. Сидорова
«20» 09 2019.

